

▼ BISNODE CERTIFIKÁTY

Top Rating® Top Rating

▼ INDIKÁTORY

Bisnode Skóring	Platební index	Insolvence	Likvidace	Nespolehlivý plátc / osoba DPH	Exekuce	Dluh
AA Velmi nízké riziko	-7 Platí včas	 Ne	 Ne	 Ne	 Ne	 Ne

▼ IDENTIFIKACE

Registrovaný název	C.T.G.CZ., s.r.o.	od 16. 2. 1999
Datum vzniku	16. 2. 1999	
IČ	25737881	od 16. 2. 1999
DIČ	CZ25737881	od 1. 5. 2004

▼ REGISTRAČNÍ ÚDAJE

Právní forma	Společnost s ručením omezeným	od 16. 2. 1999
Rejstříkový soud	Městský soud v Praze	od 16. 2. 1999
Spisová značka OR	C 65715	od 16. 2. 1999
Finanční úřad	Územní pracoviště pro Prahu 9	
Institucionální sektory (ESA 95)	Nefinanční podniky soukromé národní	od 16. 2. 1999
Plátce DPH	Plátce	od 17. 2. 1999
Číslo účtu pro DPH	27-9636970257/0100 CZ8401000000356722200247	od 1. 4. 2013 od 1. 6. 2018

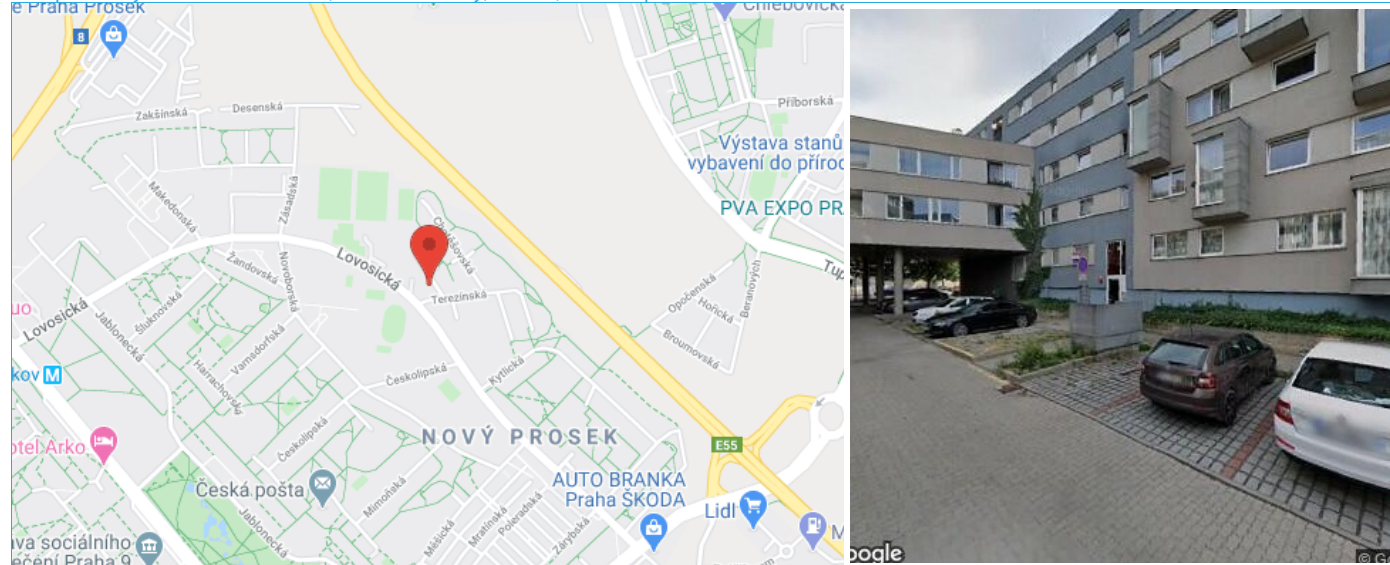
▼ KONTAKTNÍ ÚDAJE

Telefon	+420 283 932 660 +420 283 932 662 +420 283 932 661	od 30. 1. 2020 od 31. 1. 2013 od 31. 1. 2013
Fax	+420 283 933 815	od 31. 5. 2017
E-mail	info@ctg-praha.cz	od 16. 12. 2012
www	http://www.ctg-praha.cz	od 16. 12. 2012
Datová schránka	kufwzci	od 18. 3. 2013

ADRESA

Registrovaná adresa	<ul style="list-style-type: none"> Kostomlatská 685/1, Praha 9 Letňany, 19000, Česká republika Historie 	od 24. 5. 2013
Adresa provozovny z RŽP	<ul style="list-style-type: none"> Kostecká 820/65, Praha 9 Čakovice, 19600, Česká republika 	od 16. 10. 2000

Mapa adresy Kostomlatská 685/1, Praha 9 Letňany, 19000, Česká republika



Zobrazovanou fotografii vybrané adresy je nutné považovat za orientační doporučujeme její prověření přímo v aplikaci Google Mapy nebo Mapy.cz

[Zobrazit adresu na Google](#) [Zobrazit adresu na Mapy.cz](#)

FIRMY NA ADRESE

Firmy sídlící na stejné adrese

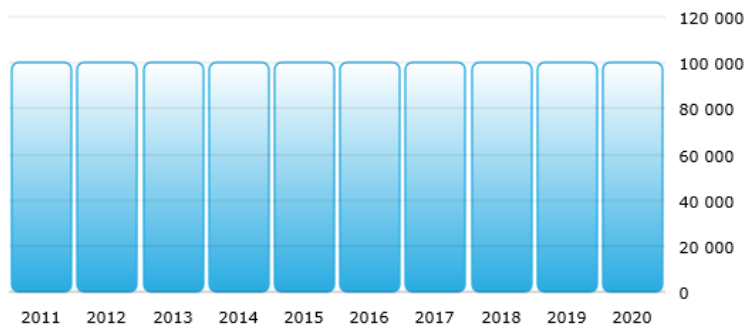
Společnost	Typ adresy	Datum od	Datum do
Ing. Jan Provázek	Registrovaná adresa z RŽP		
Afrodita Katmeridu	Registrovaná adresa	5/2013	
Angelika Tomašuková	Registrovaná adresa	10/2017	
Anna & Arina s.r.o.	Registrovaná adresa	11/2019	
Axel Sládek	Registrovaná adresa	5/2013	

zobrazeno 5 z 53 řádků

VELIKOST

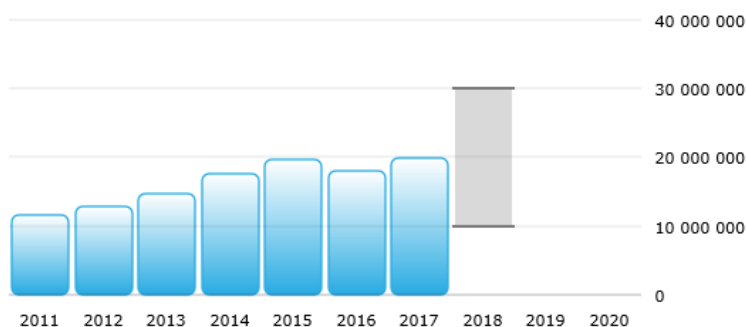
19,9 mil. Kč obratu dosáhla společnost v roce 2017

ZÁKLADNÍ KAPITÁL



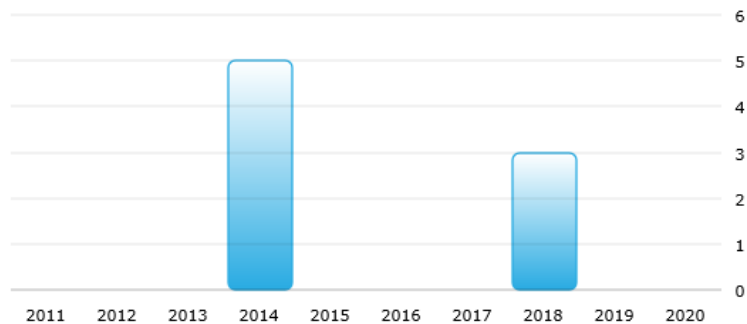
Rok	Hodnota
2011	100 000 Kč
2012	100 000 Kč
2013	100 000 Kč
2014	100 000 Kč
2015	100 000 Kč
2016	100 000 Kč
2017	100 000 Kč
2018	100 000 Kč
2019	100 000 Kč
2020	100 000 Kč

OBRAT



Rok	Hodnota	Kategorie
2011	11 648 000 Kč	10 000 000 – 29 999 999 Kč
2012	12 835 000 Kč	10 000 000 – 29 999 999 Kč
2013	14 814 000 Kč	10 000 000 – 29 999 999 Kč
2014	17 592 000 Kč	10 000 000 – 29 999 999 Kč
2015	19 727 000 Kč	10 000 000 – 29 999 999 Kč
2016	17 978 000 Kč	10 000 000 – 29 999 999 Kč
2017	19 932 000 Kč	10 000 000 – 29 999 999 Kč
2018	-	10 000 000 – 29 999 999 Kč
2019	-	-
2020	-	-

POČET ZAMĚSTNANCŮ



Rok	Hodnota	Kategorie
2011	-	-
2012	-	-
2013	-	-
2014	5	-
2015	-	-
2016	-	-
2017	-	-
2018	3	-
2019	-	-
2020	-	-

▼ ČINNOST

Bisnode obory činnosti	Chemické látky a chemické přípravky, vč. subdodavatelských prací	
Hlavní NACE	Výroba chemických látek a chemických přípravků	20000
Vedlejší NACE	Velkoobchod s chemickými výrobky	46750
	Zprostředkování velkoobchodu a velkoobchod v zastoupení	46100
	Maloobchod v nesespecializovaných prodejnách	47100
	Výroba základních chemických látek, hnojiv a dusíkatých sloučenin, plastů a syntetického	20100
Hlavní SIC	přípravky chemické, jinde neuvedené	
Vedlejší SIC	Chemikálie a chemické výrobky, velkoobchod	
Institucionální sektory (ESA 95)	Nefinanční podniky soukromé národní	

► MANAGEMENT

▼ STATUTÁRNÍ A KONTROLNÍ ORGÁN

Jednatel	Bittner Alfred Ing.	od 16. 2. 1999
----------	---------------------	----------------

BISNODE SKÓRING

AA Velmi nízké riziko

Aktualizováno 2. 6. 2020

0,11 % [?]800 tis. Kč kreditní limit [?]100 tis. Kč transakční limit [?]pravděpodobnost úpadku firmy
v následujících 12 měsících

▼ Legenda

Stupeň	Popis	Pravděpodobnost úpadku
AAA	Minimální riziko	0,00 až 0,07 %
AA	Velmi nízké riziko	0,08 až 0,24 %
A	Nízké riziko	0,25 až 0,47 %
BBB	Střední riziko	0,48 až 0,66 %
BB	Akceptovatelné riziko	0,67 až 0,91 %
B	Zvýšené riziko	0,92 až 1,33 %
CCC	Vysoké riziko	1,34 až 2,16 %
CC	Velmi vysoké riziko	2,17 až 3,77 %
C	Extrémně vysoké riziko	3,78 až 99,99 %
D	Úpadek	100 %
N/A	Nehodnoceno	

Od	1. 3. 2019					
Vývoj	1. 11. 2017 – 1. 12. 2017	1. 12. 2017 – 12. 2. 2018	12. 2. 2018 – 19. 3. 2018	19. 3. 2018 – 16. 4. 2018	16. 4. 2018 – 1. 3. 2019	Od 1. 3. 2019
	AAA	AA	AAA	AA	AAA	AA
	Minimální riziko	Velmi nízké riziko	Minimální riziko	Velmi nízké riziko	Minimální riziko	Velmi nízké riziko

[?] Dne 24. 3. 2017 byl nasazen nový Bisnode skóringový model. Přejít na nový model může znamenat skokovou změnu hodnocení konkrétního subjektu k datu nasazení.

PLATEBNÍ MORÁLKA

-7 dní po splatnosti
za posledních 12 měsíců

-30-0

Legenda

Interval	Popis
-30 až 0	Platí včas
1 až 4	Platí těsně po splatnosti
5 až 10	Platí krátce po splatnosti
11 až 20	Platí průměrně
21 až 30	Platí uspokojivě
31 až 60	Platí pozdě
61 až 90	Platí velmi pozdě
91 až 120	Platí extrémně pozdě
121 až 180	Riziko nezaplacení

Šedivá hodnota

platebního indexu znamená, že poslední vypočtený platební index není aktuální.

Vypočteno k 4/2020
Počet dodavatelů 3
Počet faktur 168
Objem faktur 836 069,00 Kč

Minimální splatnost 7 dní
Průměrná splatnost -
Nejčastější splatnost 30 dní
Maximální splatnost 30 dní

-11 dní po splatnosti
za posledních 3 měsíce

-30-0

Legenda

Interval	Popis
-30 až 0	Platí včas
1 až 4	Platí těsně po splatnosti
5 až 10	Platí krátce po splatnosti
11 až 20	Platí průměrně
21 až 30	Platí uspokojivě
31 až 60	Platí pozdě
61 až 90	Platí velmi pozdě
91 až 120	Platí extrémně pozdě
121 až 180	Riziko nezaplacení

Šedivá hodnota

platebního indexu znamená, že poslední vypočtený platební index není aktuální.

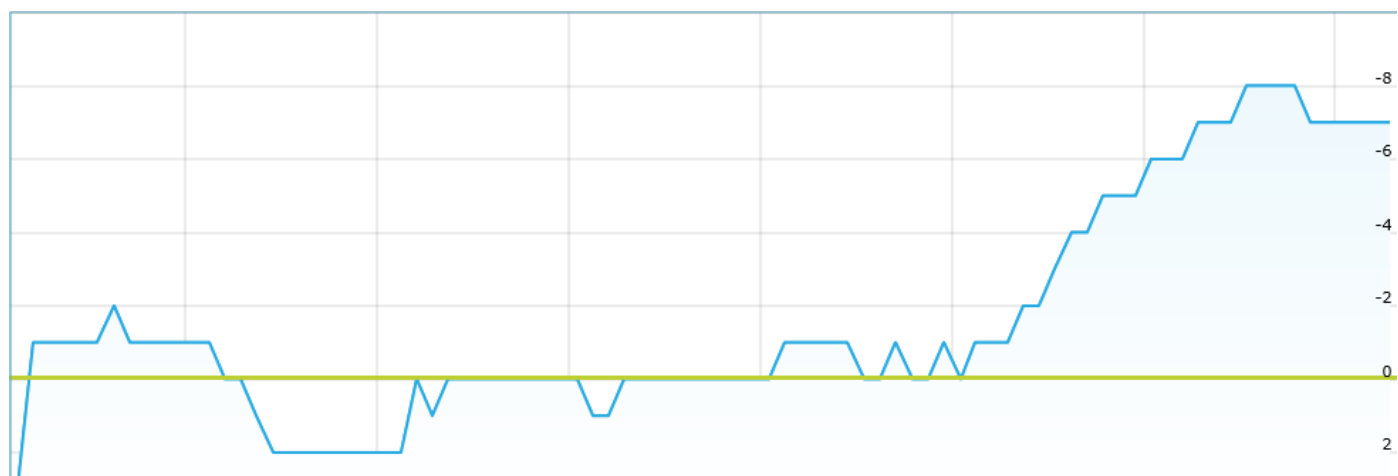
Vypočteno k 4/2020
Počet dodavatelů 2
Počet faktur 34
Objem faktur 184 839,00 Kč

Minimální splatnost 30 dní
Průměrná splatnost 30 dní
Nejčastější splatnost 30 dní
Maximální splatnost 30 dní

ROZPAD PLATEBNÍHO CHOVÁNÍ V ZAOKROUHLĚNÝCH HODNOTÁCH

	před splatností	1–30 dní	31–60 dní	61–90 dní	91–120 dní	121 a více dní
uhrazené faktury	700 000 Kč	110 000 Kč	0 Kč	0 Kč	0 Kč	0 Kč
dosud neuhrazené faktury	0 Kč	0 Kč	0 Kč	0 Kč	0 Kč	0 Kč

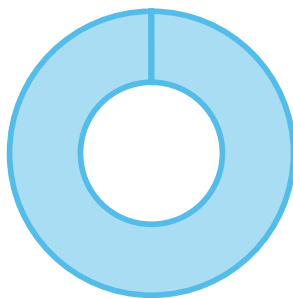
Platební index



FINANČNÍ VÝSLEDKY

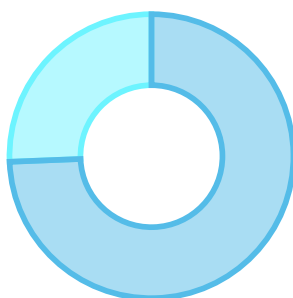
	◀ 2016	2017	2018 ▶	◀ 2018 ▶ ◀ 2017 ▶		
	od: do: standard: audit: konsolidace:	1.1.2016 31.12.2016 OFU Ne Ne (tis. Kč)	1.1.2017 31.12.2017 OFU Ne Ne (tis. Kč)	1.1.2018 31.12.2018 OFU Ne Ne (tis. Kč)	MEZIROČNÍ VÝVOJ (%)	◀ 2018 ▶ STRUKTURA ROZVAHY (%)
AKTIVA CELKEM		4 895	4 729	5 053	↗ +7	100,00
B. Dlouhodobý majetek				0		
C. Oběžná aktiva		4 815	4 729	4 853	→ +3	96,04
O.A. Ostatní aktiva časové rozlišení		80	0	201		
PASIVA CELKEM		4 895	4 729	5 053	↗ +7	100,00
A. Vlastní kapitál		3 442	3 463	3 735	↗ +8	73,92
B. Cizí zdroje		1 417	1 266	1 287	→ +2	25,47
O.P. Ostatní pasiva časové rozlišení		36	0	32		
II. Výkony		17 939	19 167			
V. Výnosy		17 978	19 932			
N. Náklady		3 354	19 209			
* Provozní výsledek hospodaření		448	744			
*** Výsledek hospodaření za účetní období (+/-)		310	581			
Hospodářský výsledek před zdaněním		310	723			

AKTIVA CELKEM



Oběžná aktiva 4,853,000

PASIVA CELKEM

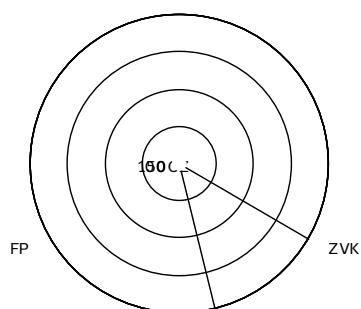


Vlastní kapitál 3,735,000 Cizí zdroje 1,287,000

ZOBRAZIT V MODULU FINANCE

FINANČNÍ ANALÝZA

	2015	2016	2017	2018		
	od: 1.1.2015 do: 31.12.2015	od: 1.1.2016 do: 31.12.2016	od: 1.1.2017 do: 31.12.2017	od: 1.1.2018 do: 31.12.2018		◀ 2018 ▶ ▶ 2017 ◀
						MEZIROČNÍ VÝVOJ (%)
Ukazatele rentability						
ROA Rentabilita aktiv	1,22	6,33	12,29			
ROE Rentabilita vlastního jmění	1,60	9,01	16,78			
ROS Rentabilita tržeb		1,73	3,03			
Ukazatele likvidity						
L3 Běžná likvidita	4,16	41,15		3,77		
L2 Pohotová likvidita	4,16	41,15		3,35		
L1 Okamžitá likvidita	2,85	27,37		2,60		
Ukazatele aktivity						
DOA Doba obratu aktiv		99,60	89,81			
DOKP Doba obratu kr. pohledávek		32,82	20,49			
DOKZ Doba obratu kr. závazků		2,38				
DZO Doba obratu zásob			0,06			
Ukazatele zadluženosti						
CZ Celková zadluženost	23,67	28,95	26,77	25,47	→	-5
ZVK Zadluženost vlastního kapitálu	31,00	41,17	36,56	34,46	→	-6
FP Finanční páka	1,31	1,42	1,37	1,35	→	-1



MAJETKOVÉ VAZBY

Bittner Alfred Ing. Mimoňská 635/20, Praha 9, 19000, Česká repub...
Je vlastněn: 100 %; Majetková účast

100 %

Od 16. 2. 1999



C.T.G.CZ., s.r.o.

▶ INSOLVENCE

▶ LIKVIDACE

▶ EXEKUCE

▶ DLUHY

▶ PLATEBNÍ ROZKAZY

▶ POHLEDÁVKY

▶ KONTROLY ČOI

▶ CERTIFIKÁTY

▶ OBCHODNÍ VZTAHY

▶ DOTACE

▶ ZPRÁVY Z TISKU

▼ NEMOVITOSTI

ZOBRAZIT V MODULU NEMOVITOSTI

▼ POROVNÁNÍ PLATEB



▼ NOVÁ DATA (ZÁSTAVNÍ PRÁVA, REGISTR SMLUV, ROLE VE FIRMÁCH)

ZOBRAZIT V NOVÉM REPORTU

POUČENÍ

Bisnode Skóring

Jedná se o procentní vyjádření pravděpodobnosti vzniku insolvence subjektu v následujících 12 měsících. Výsledek tohoto výpočtu je interpretován pomocí 10stupňové škály, která rozřazuje hodnocené subjekty do rizikových skupin. Bisnode Skóring je optimalizován pro širší skupiny subjektů, a proto je v případě jeho individuální interpretace důležité, aby se nezohledňoval zcela samostatně, ale vždy v kontextu jak samotné metody modelu, tak z pohledu dalších parametrů v kreditním reportu a především v kontextu vlastního nastavení dle interních potřeb a znalostí Uživatele.

Kreditní limit

Jedná se o maximální výši dodatečného úvěrového zatížení hodnoceného subjektu ve vztahu k jednomu obchodnímu partnerovi po dobu 1 roku, které by nemělo mít dle Bisnode skóringového modelu negativní vliv na finanční situaci dané firmy, tedy i na splácení závazků z daného obchodního vztahu.

Transakční limit

Jedná se o limit na 1 fakturu – tj. maximální částku, na kterou skóringový model Bisnode doporučuje vystavovat právě jednu fakturu vůči hodnocenému subjektu při standardní době splatnosti. Pro běžné obchodování je transakční limit vhodnější než kreditní limit, který je oproti transakčnímu modelu konstruován pro investice většího objemu v delším časovém horizontu.

Oba uvedené limity fungují jako nezávislé doporučené částky, které je v konkrétním kontextu vhodné upravovat vzhledem k dalším dostupným informacím, jakož i na základě vlastních zkušeností Uživatele v rámci dosavadních obchodních vztahů s hodnoceným subjektem.

Platební morálka

Tento index pracuje s informacemi o tom, jak hodnocený subjekt průměrně platí svým dodavatelům. Hodnocení platební morálky reprezentuje platební index, který zobrazuje, kolik dní před či po splatnosti hodnocená společnost splácí své závazky. Výpočet platebního indexu je založen na sběru platebních informací prostřednictvím našich smluvních partnerů. Z celkového počtu faktur, které jsou k dispozici k danému hodnocenému subjektu, je následně vypočtena krátkodobá (3měsíční) a střednědobá (12měsíční) hodnota platebního indexu na 9bodové škále. Čím vyšší je počet faktur a počet dodavatelů platebních informací k hodnocenému subjektu, tím je vypovídací schopnost platebního indexu vyšší.

Upozorňujeme, že hodnoty Bisnode Skóringu, Kreditního a Transakčního limitu a Platebního indexu jsou pouze orientační a jejich funkce je čistě pomocná; v žádném případě by neměly být bez předchozího subjektivního posouzení použity pro účely automatizovaného rozhodování.

Popis základních vstupních parametrů naleznete v externí dokumentaci služby na www.bisnode.cz/privacy/dokumenty nebo na www.bisnode.sk/privacy/dokumenty.

Dluhy (závazky po splatnosti)

Informace o dluzích (závazcích po splatnosti) zpracováváme z veřejně dostupných zdrojů a od prověřených externích dodavatelů. V žádném případě by neměly být bez předchozího subjektivního posouzení použity pro účely automatizovaného rozhodování.

Pokud jste v pozici hodnoceného subjektu a domníváte se, že uvedené hodnocení nezobrazuje Vaši reálnou situaci, obraťte se na podpora@bisnode.cz nebo info@bisnode.sk se žádostí o individuální přezkoumání vstupních parametrů. V rámci tohoto procesu můžete být vyzváni k doplnění vstupních informací potřebných pro výpočet daného parametru. Pokud jste v pozici subjektu, u kterého je evidována informace o dluzích či závazcích po splatnosti, a domníváte se, že uvedené údaje nezobrazují Vaši reálnou situaci, obraťte se na podpora@bisnode.cz nebo na info@bisnode.sk se žádostí o prověření aktuálnosti a správnosti dat. V rámci tohoto procesu můžete být vyzváni k doplnění informací potřebných pro ověření údajů.

Stejně tak, pokud si nepřejete, abyste jako podnikatelský subjekt fyzická osoba byl hodnocen v rámci Bisnode Skóringu, Kreditního a Transakčního limitu nebo Platebního indexu, obraťte se na podpora@bisnode.cz nebo info@bisnode.sk. V takovém případě bude namísto uvedených hodnoty u Vašeho hodnocení uvedeno „nepřeje si být hodnocen“.